

Evetric® Bond

Samowytwardzający system łączący „State-of-the-art”

Odkryj
tajemnicę
wygodnego
łączenia




ivoclar
vivadent®
passion vision innovation

Evetric® Bond

Samowytrawiający system łączący „State-of-the-art”

Jedna butelka, dwie opcje łączenia

Evetric® Bond jest zarówno skuteczny w działaniu, jak i estetyczny. To jednobuteleczkowy, samowytrawiający system łączący, który należy wcierać w strukturę zęba, rozdmuchać powietrzem, a następnie utwardzić światłem. W sytuacji, kiedy Evetric Bond jest stosowany w technice selektywnego trawienia szkliwa, można uzyskać przewidywalne, estetyczne rezultaty - co jest szczególnie ważne przy odbudowie zębów w odcinku przednim.

Doskonałe właściwości stosowania dzięki nano-wypełniaczom

Zintegrowany system nano-wypełniaczy w Evetric Bond zapewnia jednorodną zwilżenie powierzchni zębów. Gładka, jednorodna warstwa „filmu”, pozostaje stabilna nawet wtedy, gdy materiał łączący jest rozpraszany powietrzem, co umożliwia silne wiązanie.

Silne łączenie i estetyczne rezultaty leczenia w połączeniu z Evetric

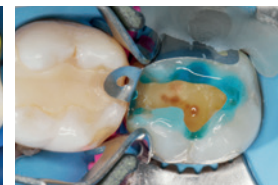
Evetric Bond jest idealnym uzupełnieniem materiału złożonego Evetric czyli uniwersalnego, nano-hybrydowego kompozytu, choć może być stosowany również w połączeniu z każdym innym kompozytem lub kompomerem. Razem z Evetric tworzą skuteczną kombinację do wykonania trwałych uzupełnień o wysokiej jakości.

Technika samowytrawiania (Self-Etch)



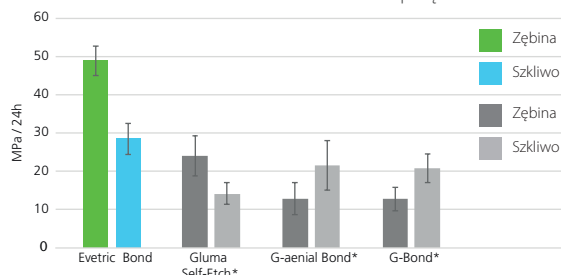
Dr R. Watzke, R&D Ivoclar Vivadent, Schaan, 2014

Technika selektywnego trawienia szkliwa (Selective-Enamel-Etch)



Dr S. Huth, R&D Ivoclar Vivadent, Schaan, 2014

Siła łączenia w technice samowytrawiania w połączeniu z Evetric®



Dental Advisor, Raport Nr 63, z października 2014r. Siła wiązania kilku materiałów łączących stosowanych w technice Self-Etch i Selective Enamel Etch

* Te marki nie są zarejestrowanymi znakami towarowymi firmy Ivoclar Vivadent AG.

Zalety Evetric Bond

- Skuteczny i estetyczny, ze względu na dwie opcje łączenia
- Doskonałe właściwości stosowania, ze względu na tworzenie homogennej warstwy „filmu”
- Długotrwałe, estetyczne rezultaty przy odbudowie ubytków wszystkich klas

W celu uzyskania dodatkowych informacji proszę odwiedzić naszą stronę

www.ivoclarvivadent.com/clip_evetric_bond



Ten produkt jest częścią kategorii produktów „Uzupełnienia bezpośrednie”. Produkty z tej kategorii są do siebie optymalnie dopasowane.

Opakowania:

Evetric Bond Refill 1 x 6 g

Evetric System Kit 4 x 3.5 g / Evetric Bond

2 x 3.5 g Evetric A2

2 x 3.5 g Evetric A3

1 x 6 g Evetric Bond

Ivoclar Vivadent AG
Benderstr. 2
9494 Schaan
Liechtenstein
Phone +423 235 35 35
Fax +423 235 33 60
www.ivoclarvivadent.com

Ivoclar-Vivadent Polska Sp. z o.o.
Al. Jana Pawła II 78
00-175 Warszawa
Polska
Tel. +48 6355496
Fax +48 6355469
www.ivoclarvivadent.com.pl

ivoclar
vivadent®
passion vision innovation